



RAPPORT 2024



LIFTPLAQ®

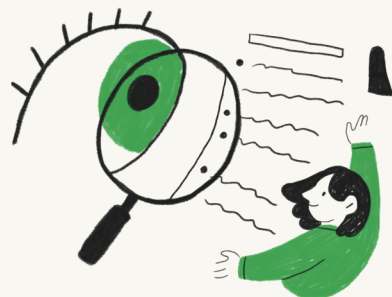
LA MANUTENTION SÉCURISÉE



RSE

Transformons

NOS PRATIQUES



www.liftplaq.fr

SOMMAIRE



MOT DE LA PRÉSIDENTE	3
PRÉSENTATION DE L'ENTREPRISE	3
GOUVERNANCE ET ENGAGEMENTS RSE	5
ENJEUX ENVIRONNEMENTAUX	10
RESPONSABILITÉ SOCIALE ET SOCIÉTALE	13
ÉTHIQUE DES AFFAIRES ET ACHATS RESPONSABLES	14
INDICATEURS DE PERFORMANCE RSE	15
CONCLUSION	17



MOT DE LA PRESIDENTE

Engager notre responsabilité, en cohérence avec ce que nous sommes.

Depuis la création de **LIFTPLAQ**, nous avons toujours eu à cœur de proposer des solutions utiles, durables, et respectueuses des femmes et des hommes qui les utilisent.

Ce premier rapport RSE n'est pas un exercice de communication. Il est une étape naturelle, qui vient donner de la lisibilité à des actions que nous menons depuis longtemps, souvent avec discrétion, mais toujours avec conviction.

Parce que nous croyons que l'innovation industrielle peut et doit aller de pair avec la responsabilité, nous avons choisi de structurer notre démarche, de mieux la suivre, et de l'ouvrir à celles et ceux qui nous font confiance.

Nous savons que nous n'avons pas vocation à tout faire, ni à tout promettre. Mais **nous avons la volonté d'agir, à notre échelle, avec cohérence, transparence et engagement.**

Ce rapport pose les bases d'une dynamique que nous continuerons à faire vivre avec nos collaborateurs, nos clients, nos partenaires et notre territoire.



Laurie GARCIA

PRÉSENTATION DE L'ENTREPRISE

• HISTORIQUE



L'histoire de LIFTPLAQ débute en 1995, lorsque Thomas Garcia identifie une niche sur le marché des systèmes d'identification par aimantation. Il crée EUROSIGN, une entreprise pionnière dans la fabrication de badges à fixation magnétique.

En 2007, passionné par les aimants et animé par un esprit d'invention et une sensibilité aux enjeux de santé au travail, il conçoit un dispositif destiné à prévenir les accidents liés à la manutention des plaques de voirie : le **LIFTPLAQ**.

Après plusieurs années de prototypage, l'outil est finalisé en 2012 et breveté dans une dizaine de pays.

En 2017, l'entreprise familiale est transmise à Laurie Garcia, qui en devient Présidente.

Depuis, LIFTPLAQ n'a cessé d'évoluer en capitalisant sur l'innovation et l'amélioration continue de ses outils, tout en conservant une structure agile et un ancrage local fort. La société est aujourd'hui reconnue en France et à l'international pour son expertise dans la sécurisation de la manutention en milieu urbain et industriel.



• ACTIVITÉ PRINCIPALE ET PRODUITS



LIFTPLAQ est spécialisée dans la conception, l'assemblage et la commercialisation d'outils magnétiques ergonomiques destinés à la levée des plaques et tampons de voirie.

L'objectif : améliorer la sécurité et les conditions de travail des intervenants terrain.

Le produit phare, le **LIFTPLAQ**, permet de manipuler, en toute sécurité, des charges jusqu'à 110 kg (CMU). La gamme s'est élargie avec le **Mini-LIFTPLAQ (standard en 1 et 3 hauteurs)**.

En 2019, s'ajoute la **RAINETTE**, un outil astucieux qui facilite l'arrimage rapide des charges sur les camions plateaux, optimisant les gestes répétitifs des transporteurs.

Et en 2023, une dernière version du petit lève-plaque, le **Mini-LIFTPLAQ+**, est lancée pour répondre aux remontées du terrain.

Tous les produits sont assemblés sur le site de Clairà (66), garantissant une maîtrise de la qualité et une traçabilité complète. Ainsi, nos produits sont **Made in France**.

À ces outils, l'entreprise propose également des aimants de levage (**LIFTMAGNET**) et un **balai magnétique roulant**.



• ORGANISATION ET LOCALISATION

LIFTPLAQ est une entreprise à taille humaine implantée à Clairà, dans les Pyrénées-Orientales (France). L'organisation se veut collaborative, souple et responsabilisante. La structure repose sur une équipe polyvalente et resserrée, qui couvre l'ensemble de la chaîne de valeur : R&D, assemblage, logistique, commerce et support client. Cette organisation permet à l'entreprise de conserver une grande réactivité et une proximité forte avec ses clients.

Sur le plan opérationnel, LIFTPLAQ bénéficie d'un réseau de partenaires fournisseurs fidèles (en France, Espagne, Suède...) et de distributeurs internationaux, garantissant une diffusion efficace de ses produits en France et à l'étranger.



• VALEURS, MISSIONS ET VISION

Chez LIFTPLAQ, notre démarche repose sur cinq valeurs fondamentales qui guident au quotidien nos actions et décisions.



La **réactivité** afin de répondre rapidement et efficacement aux besoins de nos clients.



La **collaboration** renforce notre esprit d'équipe et favorise l'intelligence collective.



Nous plaçons la **confiance** au cœur de nos relations, entre collaborateurs et avec nos partenaires.



Grâce à notre **adaptabilité**, nous savons innover et évoluer en permanence pour anticiper les enjeux de demain.



Nous cultivons le **bien-être** au travail, tant par nos outils qui améliorent le quotidien des opérateurs terrain qu'en interne, car nous sommes convaincus qu'un environnement sain et motivant est un levier de performance durable.

La mission de l'entreprise est claire : **contribuer activement à la prévention des accidents de travail et à la réduction des troubles musculosquelettiques (TMS)** dans les métiers liés à la voirie et au transport. En favorisant les bons gestes et postures, LIFTPLAQ participe à une vision à long terme : celle d'un environnement de travail plus sûr, plus humain, plus durable.

GOVERNANCE ET ENGAGEMENTS RSE

• POLITIQUE RSE

Chez LIFTPLAQ, la **Responsabilité Sociétale des Entreprises (RSE)** s'inscrit dans la continuité d'un engagement familial porté depuis la création de l'entreprise.

Sous l'impulsion de sa présidente Laurie Garcia, l'entreprise place l'humain, l'innovation utile et la sécurité au cœur de son modèle.

LIFTPLAQ est consciente de son rôle dans l'amélioration des conditions de travail de ses clients, dans la préservation de l'environnement, et dans la dynamique économique locale.

La direction a formalisé sa démarche RSE autour d'une volonté simple mais forte : **créer une entreprise responsable, durable, et à impact positif, au service de ses collaborateurs, partenaires et clients.**

Cet engagement se traduit par des décisions concrètes : sélection de fournisseurs engagés, formation interne, utilisation de matériaux durables, communication transparente, et développement de produits contribuant à la santé et la sécurité des travailleurs terrain.



Dans cette logique, LIFTPLAQ a obtenu la charte d'engagement RSE initiale délivrée par l'UIMM, reconnaissant ainsi ses premiers efforts dans une démarche de performance globale industrielle. Cette étape marque une avancée dans la structuration de la politique RSE de l'entreprise et vient appuyer la volonté d'inscrire cette dynamique dans la durée.



• ACTIONS RSE DÉJÀ MISES EN OEUVRE

Avant de formaliser sa feuille de route RSE, LIFTPLAQ a déjà engagé plusieurs actions concrètes, en cohérence avec ses valeurs et ses capacités humaines et financières. Ces initiatives témoignent d'un engagement pragmatique, centré sur la durabilité des produits, la réduction des impacts environnementaux et l'amélioration des conditions de travail :

- **Élimination du plastique à usage unique dans les expéditions** : les emballages sont depuis plusieurs années intégralement composés de matériaux recyclables, sans recours au plastique, afin de limiter les déchets non valorisables.
- **Approche circulaire du produit** : toutes les pièces détachées sont disponibles à l'unité, ce qui permet d'éviter le remplacement intégral des équipements en cas d'usure partielle, prolongeant ainsi leur durée de vie et limitant le gaspillage de ressources.
- **Choix de peintures à faible impact** : les produits sont finalisés avec des peintures « propres », formulées sans solvants toxiques, limitant les émissions de COV (composés organiques volatils).
- **Partenariat Tree-Nation** : début de contribution à la neutralité carbone par deux actions : plantation d'arbres dans la région du Grand-Est de la France et intégration d'un script de compensation carbone au site internet de l'entreprise, rendant ce dernier entièrement neutre en carbone. Ces actions s'inscrivent dans une volonté d'agir pour la protection du climat et la régénération des écosystèmes naturels.

- **Ancrage local des achats** : une majorité des fournisseurs stratégiques se situent dans un rayon de moins de 200 km, ce qui limite les émissions liées au transport et soutient l'économie locale.
- **Collaboration avec des transporteurs engagés** : LIFTPLAQ privilégie des partenaires logistiques dont une partie ou la totalité de la flotte est électrique ou hybride, participant ainsi à la transition vers une logistique bas-carbone.
- **Isolation de l'atelier de travail** : une zone dédiée a été isolée thermiquement afin d'améliorer le confort des opérateurs en hiver comme en été, tout en réduisant la consommation énergétique liée au chauffage.
- **Tri des déchets en interne** : un système de tri a été mis en place favorisant leur valorisation.
- **Dématérialisation des documents** : LIFTPLAQ poursuit la numérisation de ses processus administratifs et commerciaux (devis, factures, notices), réduisant sa consommation de papier et améliorant la traçabilité.

Ces premières mesures, initiées sans cadre réglementaire contraignant, illustrent la volonté d'agir de manière responsable et durable, en cohérence avec les enjeux d'une TPE industrielle tournée vers l'innovation utile et la qualité.

• OBJECTIFS RSE (COURT, MOYEN ET LONG TERME)

LIFTPLAQ structure sa politique RSE autour d'objectifs pragmatiques, en phase avec sa taille, son secteur et ses capacités opérationnelles. Ces objectifs sont répartis selon trois horizons de temps :

COURT TERME

2025-2026

- Sensibilisation interne à la RSE : éco-gestes, tri, mobilité douce.
- Poursuite des développements produits pour répondre aux besoins techniques du terrain et à la prévention des TMS.
- Discussions avec les fournisseurs actuels afin qu'ils intègrent davantage de critères RSE dans leur propre gestion.
- Intégration formelle de critères RSE dans la sélection de nouveaux fournisseurs.

MOYEN TERME

2026-2027

- Mise en place d'outils de suivi des indicateurs RSE : absentéisme, sous-traitance locale, émissions liées au transport.
- Renforcement du dialogue avec les clients sur leurs besoins en matière de prévention santé/sécurité.

À l'horizon 2027, LIFTPLAQ souhaite poursuivre et approfondir sa démarche RSE en explorant plusieurs axes de progrès structurants, en fonction des opportunités, des ressources disponibles et de l'évolution de son activité :

LONG TERME

+ 2027

- **Mieux comprendre l'empreinte carbone de l'entreprise** : une réflexion pourrait être engagée sur la mesure des émissions de gaz à effet de serre (scope 1 et 2), avec pour objectif d'identifier les principaux postes d'émission et d'ouvrir la voie à d'éventuelles actions d'optimisation.
- **Renforcer les principes d'éco-conception** : l'intégration plus importante de critères environnementaux lors de la conception des produits. L'objectif est de favoriser des solutions toujours plus robustes, durables et sobres, en lien avec les attentes des utilisateurs terrain.
- **Valoriser la démarche RSE dans le temps** : selon l'évolution de la maturité de l'entreprise et de ses moyens, une reconnaissance externe via un référentiel volontaire (type ISO 26000 ou label sectoriel) pourra être envisagée. Cela contribuerait à structurer la dynamique engagée tout en restant adaptée à la taille de LIFTPLAQ.

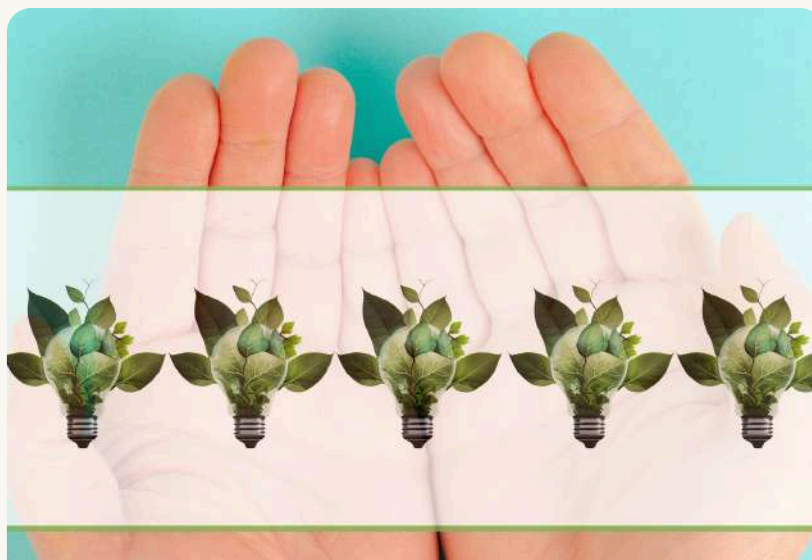
Ces objectifs sont évolutifs et adaptés au rythme d'une TPE industrielle tournée vers l'action concrète.

• INTÉGRATION DE LA RSE DANS LA STRATÉGIE GLOBALE

La démarche RSE de LIFTPLAQ n'est pas une démarche isolée : elle est **pleinement intégrée à la stratégie globale de l'entreprise**. L'amélioration des conditions de travail des clients via ses produits, la pérennité des relations fournisseurs et la fabrication locale sont autant de piliers déjà inscrits dans l'ADN de l'entreprise.

L'innovation, moteur historique de croissance de LIFTPLAQ, est guidée par une logique de **performance responsable** : robustesse, durabilité des outils, réparabilité, sécurité renforcée. De même, l'approche commerciale, fondée sur l'écoute et la réactivité, participe à une relation client éthique et durable.

La polyvalence attendue des collaborateurs, leur implication dans la vie de l'entreprise, et la recherche d'un équilibre entre performance et bien-être au travail traduisent également une approche sociale mature, même dans un contexte de petite structure.



• PARTIES PRENANTES IDENTIFIÉES

LIFTPLAQ identifie plusieurs parties prenantes clés avec lesquelles elle entretient des relations régulières et responsables :

- **Clients** : télécommunication, gaz, assainissement, électricité, collectivités, entreprises du BTP, industriels. Leur satisfaction, leur sécurité, et leurs retours d'usage nourrissent l'évolution des produits. Chaque année, nous menons une enquête pour évaluer leur satisfaction à l'égard de LIFTPLAQ et ses produits.
- **Fournisseurs** : majoritairement européens, souvent partenaires de longue date (métallurgie, aimants, cartons, visserie). La stabilité des relations permet un engagement conjoint vers la qualité et la responsabilité.
- **Collectivités locales et institutions** : notamment dans le cadre des subventions (ex : CARSAT), des aides à l'équipement et des formations à la sécurité.
- **Collaborateurs** : équipe réduite mais polyvalente, essentielle au fonctionnement de l'entreprise. Leur implication dans les projets (formation, assemblage, logistique, relation client) est un levier stratégique.
- **Distributeurs et revendeurs** : en France et à l'international, ils assurent le rayonnement et l'adaptation locale des produits.
- **Organismes de formation** : LIFTPLAQ collabore avec des structures comme ACN, pour proposer à ses clients, des modules pédagogiques de qualité (certification Qualiopi).

Ces parties prenantes sont associées progressivement à la démarche RSE, dans un souci de transparence, de dialogue et d'amélioration continue.



Carlos BLANCO

Conseiller commercial France

“En tant que conseiller commercial, je suis fier d’accompagner nos partenaires avec des solutions qui allient sécurité, performance et responsabilité, pour un avenir plus durable.”

ENJEUX ENVIRONNEMENTAUX

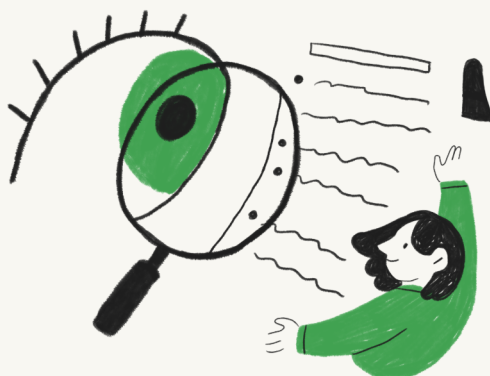
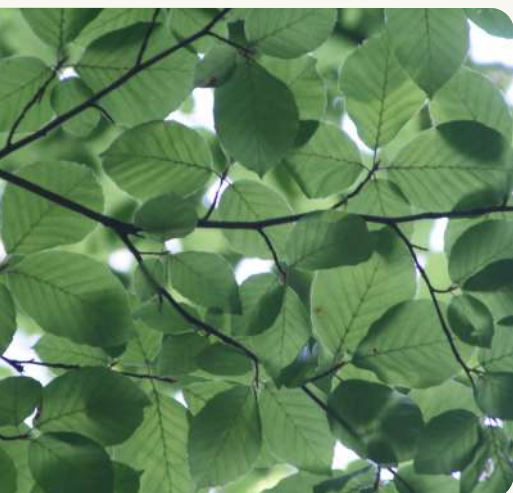
Consciente de l'impact potentiel de ses activités industrielles sur l'environnement, LIFTPLAQ agit à son échelle pour limiter ses effets, optimiser ses consommations et encourager des pratiques responsables dans toute sa chaîne de valeur. Les efforts déployés s'inscrivent dans une logique d'amélioration continue, en cohérence avec les attentes des parties prenantes industrielles, territoriales et réglementaires.



Consommation d'énergie et actions de réduction : l'activité de LIFTPLAQ, principalement centrée sur l'assemblage, la maintenance et l'expédition d'outils magnétiques, est peu énergivore par nature. Néanmoins, des actions concrètes ont été engagées pour réduire les consommations inutiles et améliorer l'efficacité énergétique des locaux :

- Isolation thermique de l'atelier d'assemblage, contribuant à une réduction des besoins de chauffage et à de meilleures conditions de travail.
- Remplacement progressif des éclairages par des dispositifs LED, plus économes.
- Bonnes pratiques internes d'écogestes simples (extinction des équipements, régulation du chauffage...)

Ces mesures, bien que modestes, participent à la maîtrise de l'impact énergétique de l'entreprise dans un contexte de tension sur les ressources.



Gestion des déchets : LIFTPLAQ veille à trier et valoriser au mieux ses déchets industriels et administratifs :

- Métaux et composants ferreux issus des phases de prototypage ou de maintenance sont triés puis orientés vers des filières de valorisation adaptées.
- Cartons, papiers et emballages sont systématiquement triés en interne. Les emballages utilisés pour l'expédition sont sans plastique et conçus à partir de matériaux recyclables.
- Mise en place progressive d'un suivi des quantités de déchets générés par typologie afin d'identifier de nouveaux leviers de réduction.





Émissions de CO₂ liées au transport et à la fabrication : nos émissions de CO₂ sont principalement liées aux approvisionnements depuis nos fournisseurs et aux expéditions vers nos clients finaux. Pour l'exercice 2024, ces émissions s'élèvent à 4757 kgCO₂.

Ce suivi précis reflète notre engagement à mieux comprendre et

maîtriser notre empreinte carbone. Nous voyons dans ce chiffre une opportunité d'agir, notamment via l'optimisation de nos flux logistiques et la recherche de solutions plus sobres.

- L'entreprise travaille principalement avec des fournisseurs situés à moins de 200 km, réduisant ainsi les distances parcourues et les émissions associées.
- Des transporteurs engagés signataires de la charte CO₂, disposant de véhicules dits-propres ou électriques ont été sélectionnés pour les livraisons.
- Les produits LIFTPLAQ étant durables et réparables, leur fréquence de remplacement est faible, ce qui contribue indirectement à limiter l'impact carbone sur l'ensemble du cycle de vie.

Éco-conception des produits : LIFTPLAQ place la durabilité fonctionnelle de ses outils au cœur de sa démarche de conception :

- Tous les outils sont développés et conçus pour qu'ils soient robustes et durables. Nous avons, par exemple, fait le choix d'éviter les outils pliables qui seraient trop vulnérables dans le temps.
- Tous les produits sont pensés pour être réparables : les pièces détachées sont disponibles individuellement, évitant le remplacement complet d'un outil.
- Les matériaux utilisés sont sélectionnés pour leur robustesse et leur longévité, minimisant ainsi les besoins en maintenance ou en remplacement.
- L'optimisation du poids, de la manipulation et de la compatibilité avec les outils terrain est aussi guidée par une logique de prévention santé/sécurité, en lien avec les objectifs de développement durable (ODD n°3 et n°12* notamment).



Yoann DURIEU

Chef atelier

“Ce que j'aime dans mon entreprise, c'est que nous faisons tout pour avoir une éthique environnementale propre. Nous utilisons uniquement du carton pour renforcer et expédier nos colis, nous essayons de ne rien jeter et de réutiliser tous les matériaux reçus de nos fournisseurs”

Les aimants néodymes : Les aimants néodyme présents dans nos équipements sont utilisés dans une logique d'optimisation maximale : leur forte puissance permet de réduire la taille et le poids des dispositifs tout en améliorant la sécurité et l'efficacité. Cela limite les besoins en remplacement, prolonge la durée de vie des outils et diminue le gaspillage :



- Durabilité et réparabilité : afin de limiter l'extraction de nouvelles ressources, nos outils sont conçus pour être réparables et reconditionnables. L'aimant peut être démonté et remplacé sans devoir jeter l'ensemble du produit. Cette approche soutient l'économie circulaire et réduit notre empreinte carbone.
- Traçabilité et conformité : nos fournisseurs d'aimants sont sélectionnés selon des critères stricts de conformité (REACH, ROHS) et nous nous engageons à tracer l'origine des matériaux critiques. Nous encourageons les pratiques d'extraction plus respectueuses via le dialogue fournisseur.



Actions locales en faveur de l'environnement : À son échelle, LIFTPLAQ s'efforce de contribuer positivement à son environnement local :

- Étude en cours sur la faisabilité d'une alimentation partielle des locaux via une énergie renouvelable (autoconsommation solaire ou contrat vert).
- Sensibilisation interne aux éco-gestes et encouragement à la mobilité douce pour les trajets domicile-travail. L'ensemble des membres de LIFTPLAQ habite dans un rayon de 18km, ce qui réduit l'impact dû aux trajets domicile-travail.



Joseph GAVALDA

Préparateur de commandes

“Ce que j'aime dans mon travail, c'est de pouvoir m'y rendre à vélo, donc moins de pollution. Cela me permet aussi d'économiser du carburant.

Aussi, j'aime le fait de fabriquer des produits qui sécurisent les personnes et facilitent leur travail sur les chantiers ”

RESPONSABILITÉ SOCIALE ET SOCIÉTALE

LIFTPLAQ accorde une attention constante au bien-être de ses collaborateurs et à son ancrage territorial. En tant que TPE industrielle, l'entreprise agit avec pragmatisme, en valorisant la proximité, la polyvalence et l'écoute.

1

Conditions de travail, santé et sécurité

La sécurité étant au cœur du métier de manutention, LIFTPLAQ applique des principes stricts pour garantir des conditions de travail sûres et adaptées : équipements ergonomiques, gestes de manutention limités, zone de travail isolée pour plus de confort. L'entreprise applique les mêmes principes à ses produits destinés à ses clients opérant sur le terrain.

2

Formation et développement des compétences

Chaque collaborateur est formé à plusieurs postes pour favoriser la polyvalence, l'autonomie et la montée en compétences. Des formations spécifiques sont proposées tout au long de l'année selon les évolutions techniques et les besoins opérationnels.

3

Égalité et diversité au travail

L'équipe est composée de profils variés et équilibrés. La taille de la structure favorise un climat de respect mutuel, sans barrière hiérarchique, avec une attention portée à l'égalité des chances et au respect de chacun.

4

Dialogue social

Le dialogue est direct, constant et informel. Les prises de décision se font avec transparence et en concertation avec les équipes. Chacun peut exprimer ses besoins, ses idées et ses craintes dans un cadre d'échange bienveillant et constructif. Pour un dialogue individualisé et personnalisé, des entretiens annuels sont réalisés.

5

Implication locale

LIFTPLAQ collabore avec des acteurs du territoire : projets pédagogiques menés avec des écoles du secteur, participation à des événements locaux, recours à des partenaires institutionnels.

L'entreprise apporte aussi son soutien ponctuel à des associations locales (agriculture, sportives).

ÉTHIQUE DES AFFAIRES ET ACHATS RESPONSABLES

LIFTPLAQ inscrit ses relations commerciales dans une logique de confiance, de transparence et de responsabilité. La dimension éthique est intégrée dans les choix stratégiques et opérationnels, notamment au travers de ses achats industriels.

Code de conduite éthique

L'entreprise veille au respect des principes fondamentaux de l'éthique professionnelle dans ses pratiques internes comme dans ses relations externes : intégrité, honnêteté, loyauté et respect des lois en vigueur et engagements contractuels. Même en l'absence de code formel interne, ces principes guident les décisions quotidiennes.

LIFTPLAQ respecte les délais de paiement de ses fournisseurs, cela fait partie intégrante de notre engagement en faveur d'une chaîne d'approvisionnement responsable. Ce comportement équitable vis-à-vis de nos partenaires économiques contribue à la solidité de notre chaîne de valeur.

Fournisseurs responsables

Dans le cadre de sa démarche d'achats responsables, LIFTPLAQ a rédigé une Charte Fournisseur Responsable, signée par ses principaux partenaires. Cette charte définit les engagements attendus en matière sociale, environnementale et éthique : respect du droit du travail, interdiction du travail forcé ou des discriminations, usage raisonné des ressources, sécurité des produits et inclusion lorsque cela est possible.

La signature de ce document atteste que les fournisseurs partagent les valeurs de LIFTPLAQ et acceptent une éventuelle demande de traçabilité ou d'audit sur ces sujets.



Lutte contre la corruption et respect des droits humains

LIFTPLAQ s'oppose fermement à toute forme de corruption, de conflit d'intérêt ou de pratiques illégales, et veille à collaborer uniquement avec des acteurs engagés dans le respect des droits humains fondamentaux. Ces principes sont rappelés dans notre charte fournisseur.

Choix de fournisseurs locaux et responsables

L'entreprise privilégie des partenaires situés à proximité de son site (moins de 200 km pour la majorité des achats stratégiques), limitant ainsi l'empreinte carbone liée au transport et favorisant le tissu économique local. Ce critère de proximité s'accompagne d'une attention portée à la qualité, la transparence et l'éthique des pratiques du fournisseur.



Nathalie URANGA

Responsable administrative France & Export

“Je me sens concernée et mobilisée pour une performance administrative et commerciale durable et responsable, en lien avec les objectifs RSE et les valeurs de l’entreprise”

INDICATEURS DE PERFORMANCE RSE



LIFTPLAQ amorce une nouvelle étape dans sa démarche de responsabilité sociétale en mettant en place un suivi structuré de ses actions RSE. Bien que l’entreprise ait engagé de nombreuses initiatives depuis plusieurs années, c’est la première fois qu’un rapport formel sur le sujet permet de les rassembler, les structurer et les valoriser.

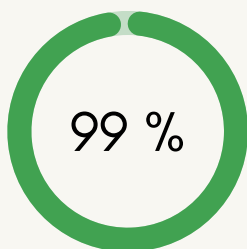
Une démarche en cours de structuration

Jusqu’ici, la majorité des actions environnementales, sociales et éthiques ont été menées de manière intuitive et intégrée aux opérations courantes, sans outils de suivi centralisé. Face à l’importance croissante des enjeux RSE pour l’ensemble des parties prenantes (clients, institutions, partenaires), LIFTPLAQ a fait le choix de formaliser progressivement ses pratiques, à travers ce premier rapport et la mise en place d’indicateurs simples mais pertinents.

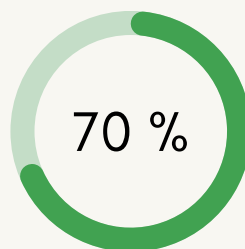
Premiers indicateurs suivis en 2024

Les indicateurs suivants font partie des éléments déjà disponibles ou en cours de suivi :

Environnementaux :



% de commandes expédiées sans plastique



% de fournisseurs stratégiques situés à moins de 200 km



% utilisation peinture à faible impact (pour les LIFTPLAQ)

Sociaux :



5

Taille de l'équipe



7h

Heures de formation réalisées par collaborateur



0

Accident de travail depuis 2018

Économiques & éthiques :

- Nombre de fournisseurs signataires de la Charte Responsable : **en cours**
- Litige fournisseur pour retard de paiement : **aucun**
- Part de documents commerciaux/administratifs dématérialisés : **en progression constante**

Plans d'actions de structuration

L'enjeu pour les années à venir n'est pas tant de multiplier les actions que de **mieux mesurer, suivre et documenter** celles qui existent déjà. C'est dans cette optique que LIFTPLAQ prévoit de :

- Mettre en place un **outil simple de suivi des indicateurs RSE** adapté à sa taille.
- Réaliser un **état des lieux annuel** permettant d'évaluer les progrès et d'identifier de nouveaux leviers d'amélioration.
- Partager ces éléments avec ses parties prenantes dans un souci de **transparence et de pédagogie**.



CONCLUSION

Chez LIFTPLAQ, la **Responsabilité Sociétale des Entreprises** n'est pas une tendance, mais une continuité logique de ce que nous sommes : une entreprise industrielle à taille humaine, engagée, pragmatique, et attachée à faire bien les choses, avec bon sens.

Ce premier rapport RSE marque une étape importante : celle de la **formalisation** d'engagements et d'actions déjà en grande partie existants, mais jusque-là peu visibles. C'est aussi un point de départ pour structurer davantage notre démarche, la suivre dans le temps, et l'ouvrir à nos partenaires, clients et collaborateurs.

Nous savons que tout ne se mesure pas, et que tout ne peut pas être fait à notre échelle. Mais nous croyons qu'en restant fidèles à nos valeurs – utilité, responsabilité, proximité – nous contribuons, à notre façon, à une économie plus durable, plus respectueuse, et tournée vers l'humain.

Ce rapport est le reflet d'une entreprise qui agit avant de promettre, et qui avance avec méthode et sincérité.



LIFTPLAQ[®]
LA MANUTENTION SÉCURISÉE

www.liftplaq.fr

